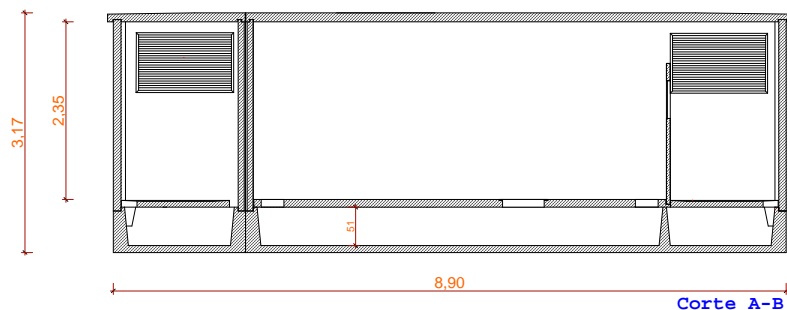
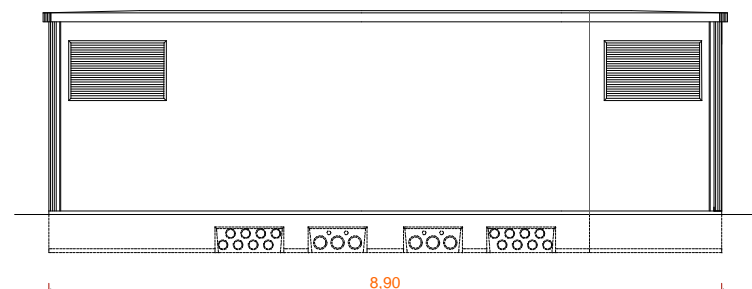


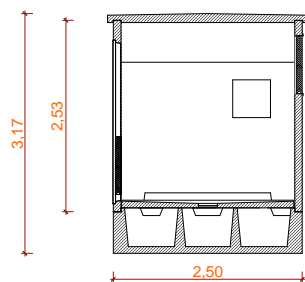
Alçado Principal



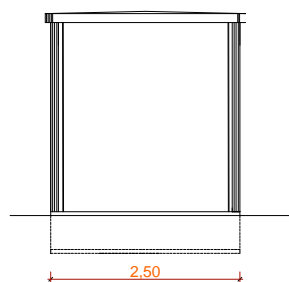
Corte A-B



Alçado Posterior



Corte C-D



Alçado Lat Dir / Esq

Os rasgos de comunicação sala de manobras / galeria técnica terão as dimensões recomendadas pelos fabricantes dos equipamentos a instalar.

As cabinas GUM podem ser transportadas como monoblocos (CPF) ou elementos montados em obra.

Para 15KV as portas de peão da sala de manobras têm a largura de 95 cm e para 30KV a largura de 125 cm.

A sala do transformador pode ser à esquerda.

DESENHO

GUM 8700-2T-G5

REF. EDP

- 15CPF2G5
- 30CPF2G5
- 15CPO2G5
- 30CPO2G5

Planta, Cortes e Alçados

AUTOR: tecnipor

S1 20.07.01

Pré-fabricados

tecnipor

LOCALIZAÇÃO

ESC: 1/100